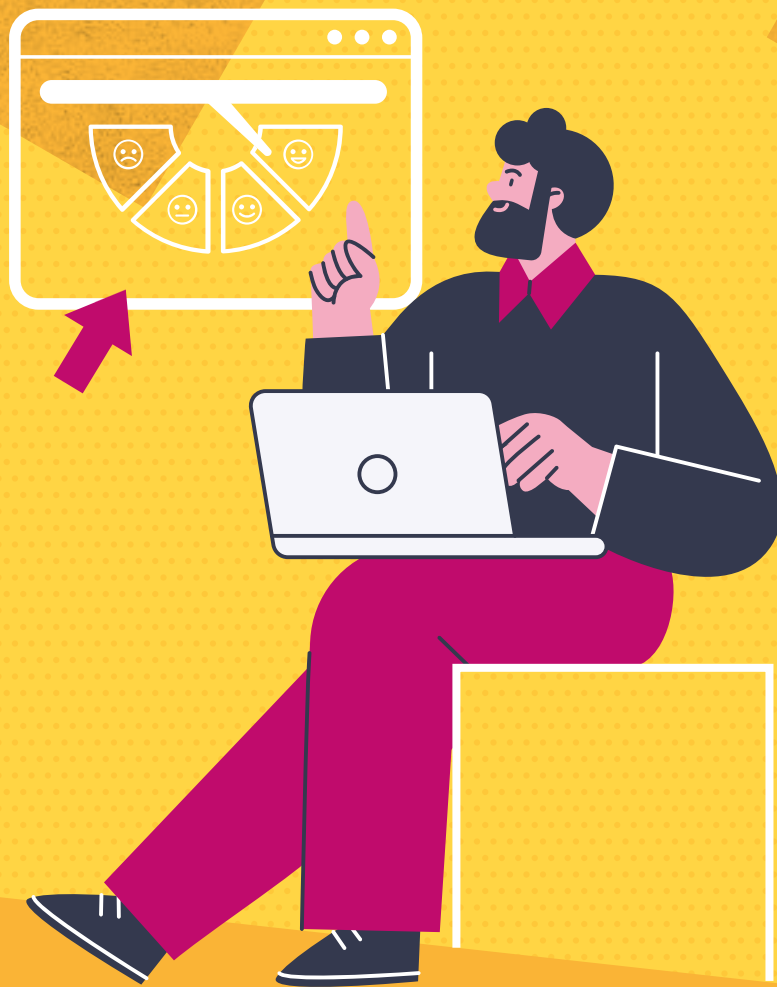


Rating ESG



Ricerca condotta
in collaborazione con

RICERCA CONDOTTA DA KANTAR PER TEAMSYSTEM

Mercato: Italia

Metodologia: Interviste CATI

Target: PMI italiane

Numero totale interviste realizzate: 300

Indice

INTRODUZIONE	4
NOTA METODOLOGICA E PROFILO DEI RISPONDENTI	5
RATING ESG	6

L'indagine di Katar - in collaborazione con TeamSystem - ha evidenziato come il tema ESG sia ancora poco conosciuto soprattutto dalle Piccole e Medie Imprese (15%), così come la normativa europea che ne prevede la rendicontazione nei prossimi anni. Le aziende con almeno 10 addetti mostrano un livello di consapevolezza su questi temi superiore rispetto alle imprese di dimensioni più piccole.

In questo scenario, meno di 1 impresa su 5 ha già introdotto delle iniziative per migliorare il proprio rating ESG, in linea con la limitata conoscenza del tema. Tra chi ne è a conoscenza, infatti, la proporzione di chi ha introdotto delle iniziative è superiore e l'intenzione a introdurre nuove iniziative raggiunge il 64% tra le imprese sopra i 10 addetti.



NOTA METODOLOGICA E PROFILO DEI RISPONDENTI

Profilo firmografico dei rispondenti

		Total Sample	Edilizia/Manifattura/Industria (a)	Commercio (b)	Servizi professionali e alla persona (c)	1-2 addetti (d)	Da 3 a 9 addetti (e)	Da 10 addetti in su (f)
n=		300	100	100	100	100	100	100
Settore	Edilizia/Manifattura/Industria	33	-	100	-	27	49 df	24
	Commercio	33	100	-	-	9	34 d	57 de
	Servizi professionali e alla persona	33	-	-	100	64 ef	17	19
N° Addetti	1-2 addetti	33	9	27 a	64 ab	100	-	-
	3-9 addetti	33	34 c	49 ac	17	-	100	-
	10 addetti o più	33	57 bc	24	19	-	-	100
Fatturato annuo	< 1 milione di euro	42	39	28	57 ab	62 ef	47 f	15
	> 1 milione di euro	34	50 c	39 c	14	3	26 d	74 de
	Non indicato	24	11	33 a	29 a	35 f	27 f	11
Mercato di riferimento	Solo B2B	18	27 c	18	9	2	16 d	36 de
	Solo B2C	30	19	39 a	32	42 f	30	18
	Entrambi	52	54	43	59 b	56	54	46
Area Geografica	Nord-Ovest	37	36	33	42	40	38	33
	Nord-Est	19	17	29 c	12	14	21	23
	Centro	22	23	19	24	25	22	19
	Sud e Isole	22	24	19	22	21	19	25



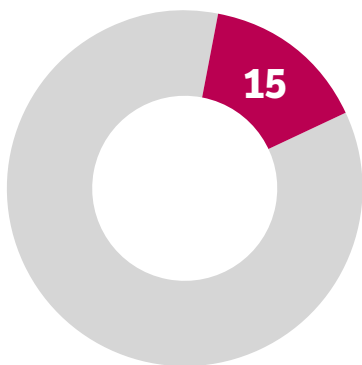
S1_BIS. In quale settore opera la vostra azienda? | S5 Quanti addetti ha la vostra azienda, lei compreso?
 S8. Qual è stato il fatturato della vostra azienda nell'ultimo anno fiscale (2022)?
 S9 La vostra impresa vende ad altre aziende o ai privati?
 S10 In quale regione risiede la vostra azienda?

Base: totale rispondenti - N=300

Valori %
 Lettere in minuscolo indicano un incremento 95% rispetto al sub-target

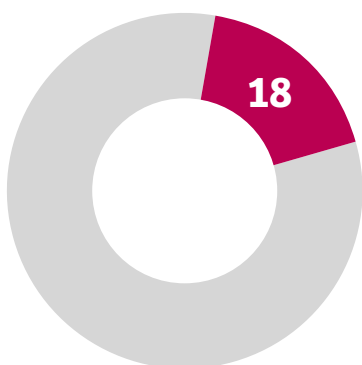
Il tema ESG è ancora poco conosciuto nelle PMI, così come la normativa europea che ne prevede la rendicontazione nei prossimi anni. Le aziende con almeno 10 addetti mostrano un livello di consapevolezza su questi temi superiore rispetto alle imprese di dimensioni più piccole.

Conoscenza ESG



SUBTARGET	%
Edilizia/Manifattura/Industria (a)	21
Commercio (b)	10
Servizi professionali e alla persona (c)	14
1-2 addetti (d)	9
Da 3 a 9 addetti (e)	6
Da 10 addetti in su (f)	30 de

Conoscenza Direttiva UE CSRD (dopo aver letto la descrizione)



SUBTARGET	%
Edilizia/Manifattura/Industria (a)	29 bc
Commercio (b)	15
Servizi professionali e alla persona (c)	11
1-2 addetti (d)	8
Da 3 a 9 addetti (e)	10
Da 10 addetti in su (f)	37 de

Dopo aver rilevato la conoscenza spontanea, a tutti gli intervistati è stata presentata la seguente descrizione per il tema ESG: «ESG è l'acronimo di Environmental (ambiente), Social (società) and Governance, tre fattori centrali nella misurazione della sostenibilità di un investimento. Tramite la valutazione di queste tre aree, potrà essere definito nei prossimi anni un rating sul livello di rischio di un'azienda per gli investitori. Il Parlamento Europeo ha adottato la Direttiva sulla Comunicazione Societaria sulla Sostenibilità (CSRD), che prevede l'obbligo di rendicontazione ESG da parte delle imprese dell'Unione Europea. L'applicazione delle regole avverrà tra il 2024 e il 2028 in base al tipo di impresa.»

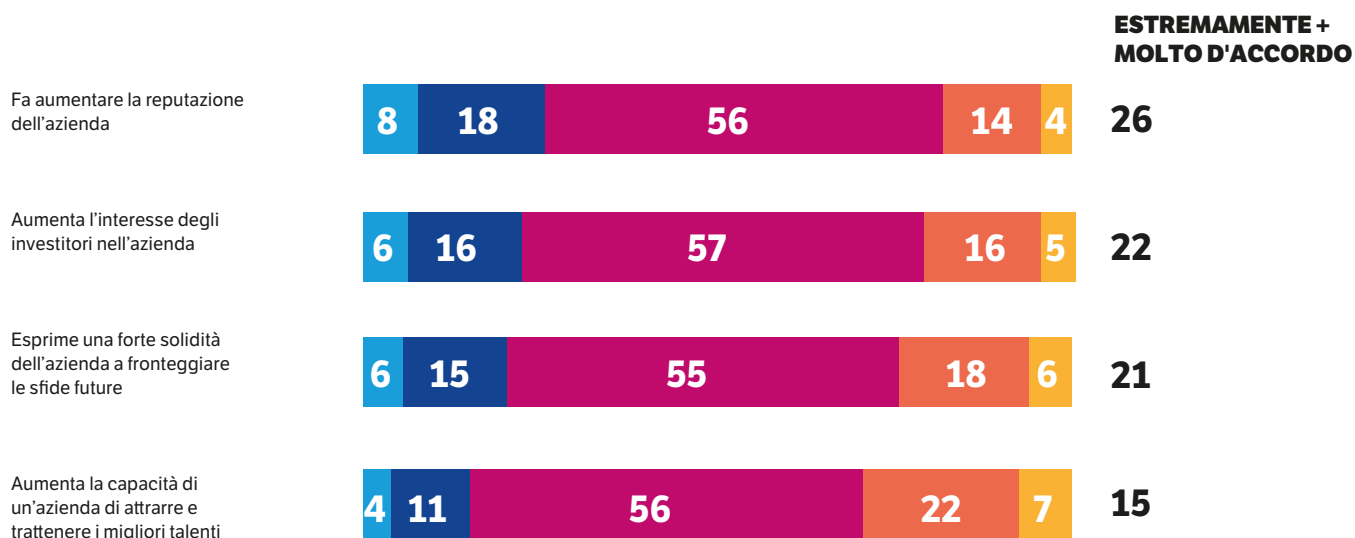
C1. Le è capitato di sentire parlare della sigla ESG?
C4. Lei ne era al corrente?

Base: Totale rispondenti – n=300
Edilizia/Manifattura/Industria – n=100; Commercio – n=100; Servizi professionali e alla persona – n=100
1-2 addetti – n=100; da 3 a 9 addetti – n=100; da 10 addetti in su – n=100

Valori %
Lettere in minuscolo indicano un incremento 95% rispetto al sub-target

1 impresa su 4 ritiene che il rating ESG contribuisca a migliorare la reputazione dell'azienda, seguono l'aumento dell'interesse degli investitori e che possa esprimere il livello di solidità dell'impresa.

Obiettivi rating ESG



Legenda



C3. Le leggerò ora alcune considerazioni in merito al rating ESG; per ciascuna di esse mi potrebbe dire quanto è d'accordo o in disaccordo? Se: estremamente, molto, abbastanza, poco o per nulla.

Base: Totale rispondenti – n=300

Valori %

Sono soprattutto le imprese con almeno 10 addetti (1 su 3) a ritenere che il rating ESG possa aumentare la reputazione dell'azienda. I più scettici sono gli imprenditori del Commercio.

Obiettivi rating ESG

ESTREMAMENTE + MOLTO D'ACCORDO	Total Sample	Edilizia/ Manifattura/ Industria (a)	Commercio (b)	Servizi professionali e alla persona (c)	1-2 addetti (d)	Da 3 a 9 addetti (e)	Da 10 addetti in su (f)
Fa aumentare la reputazione dell'azienda	26	31	20	26	26	18	33 e
Aumenta l'interesse degli investitori nell'azienda	22	24	15	26	26	14	25
Esprime una forte solidità dell'azienda a fronteggiare le sfide future	21	27 b	11	23 b	21	14	26
Aumenta la capacità di un'azienda di attrarre e trattenere i migliori talenti	15	15	12	18	16	11	18



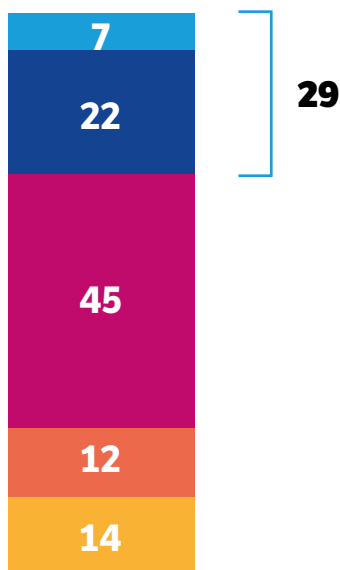
C3. Le leggerò ora alcune considerazioni in merito al rating ESG; per ciascuna di esse mi potrebbe dire quanto è d'accordo o in disaccordo? Se: estremamente, molto, abbastanza, poco o per nulla.

Base: Totale rispondenti – n=300
Edilizia/Manifattura/Industria – n=100; Commercio – n=100; Servizi professionali e alla persona – n=100
1-2 addetti – n=100; da 3 a 9 addetti – n=100; da 10 addetti in su – n=100

Valori %
Lettere in minuscolo indicano un incremento 95% rispetto al sub-target

Le PMI faticano ad immaginarsi come la rendicontazione ESG possa costituire un'opportunità per la propria impresa. Le realtà più strutturate (con più di 10 addetti) sono quelle che più delle altre riescono a prefigurarsi dei vantaggi.

Grado di accordo sul fatto che la rendicontazione possa rappresentare una reale opportunità per l'azienda



SUBTARGET	%
Edilizia/Manifattura/Industria (a)	32
Commercio (b)	28
Servizi professionali e alla persona (c)	26
1-2 addetti (d)	19
Da 3 a 9 addetti (e)	27
Da 10 addetti in su (f)	40 d

Legenda



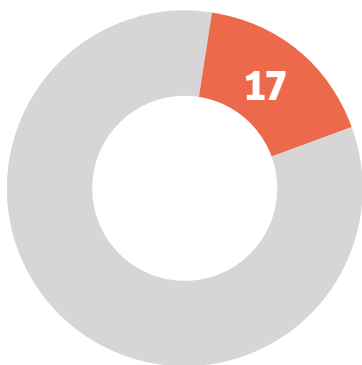
C5. L'introduzione di questa rendicontazione potrebbe rappresentare una reale opportunità per la vostra azienda?

Base: Totale rispondenti – n=300
 Edilizia/Manifattura/Industria – n=100; Commercio – n=100; Servizi professionali e alla persona – n=100
 1-2 addetti – n=100; da 3 a 9 addetti – n=100; da 10 addetti in su – n=100

Valori %
 Lettere in minuscolo indicano un incremento 95% rispetto al sub-target

Meno di 1 impresa su 5 ha già introdotto delle iniziative per migliorare il proprio rating ESG, in linea con la limitata conoscenza del tema. Tra chi ne è a conoscenza, infatti, la proporzione di chi ha introdotto delle iniziative è superiore e l'intenzione a introdurre nuove iniziative raggiunge il 64% tra le imprese sopra i 10 addetti.

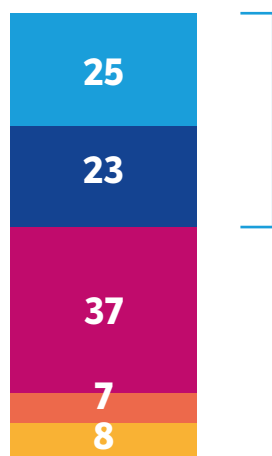
Hanno già introdotto iniziative per migliorare il rating ESG (dopo aver letto la definizione di ESG)



45%
tra coloro che sono al corrente della normativa (base: 55*)

SUBTARGET	%
Edilizia/Manifattura/Industria (a)	21
Commercio (b)	19
Servizi professionali e alla persona (c)	12
1-2 addetti (d)	5
Da 3 a 9 addetti (e)	18 d
Da 10 addetti in su (f)	29 d

Intenzione futura a introdurre iniziative per il nuovo obbligo normativo



SUBTARGET	%
Edilizia/Manifattura/Industria (a)	54
Commercio (b)	42
Servizi professionali e alla persona (c)	48
1-2 addetti (d)	31
Da 3 a 9 addetti (e)	49
Da 10 addetti in su (f)	64 de

Legenda



C6a. Nella vostra azienda sono già state introdotte delle iniziative per migliorare il rating ESG?
C6b. La vostra azienda ha intenzione di adottare specifiche iniziative per far fronte a questo nuovo obbligo normativo?

Base: Totale rispondenti – n=300
Edilizia/Manifattura/Industria – n=100; Commercio – n=100; Servizi professionali e alla persona – n=100
1-2 addetti – n=100; da 3 a 9 addetti – n=100; da 10 addetti in su – n=100

Valori %
Lettere in minuscolo indicano un incremento 95% rispetto al sub-target



Ricerca condotta
in collaborazione con

KANTAR