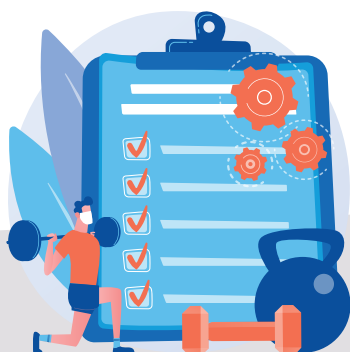


# Ricerca Survey Fitness Italia

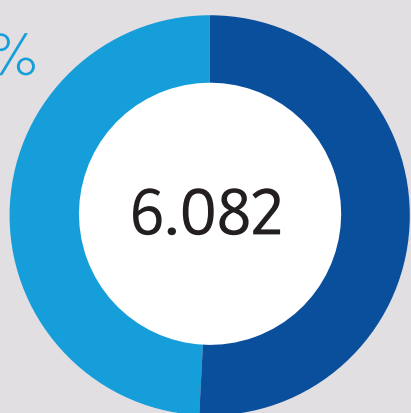




I numeri della Survey

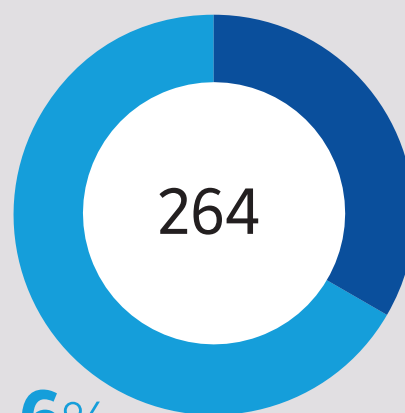
Inviti ai Club in Italia

49%  
2.955



■ Aperti  
■ Non aperti

Risposte al Questionario



■ Risposte Altri  
■ Risposte IFO

Click su Survey

5,6%  
176



10,1%  
316



Gennaio 2022 è il periodo in cui è stata eseguita la Survey

6.082 sono gli operatori del settore su tutto il territorio italiano di IFO a cui abbiamo inviato le mail di invito per rispondere al questionario.

A questo dato vanno aggiunti gli inviti di TeamSystem e di una Newsletter della rivista «La Palestra».

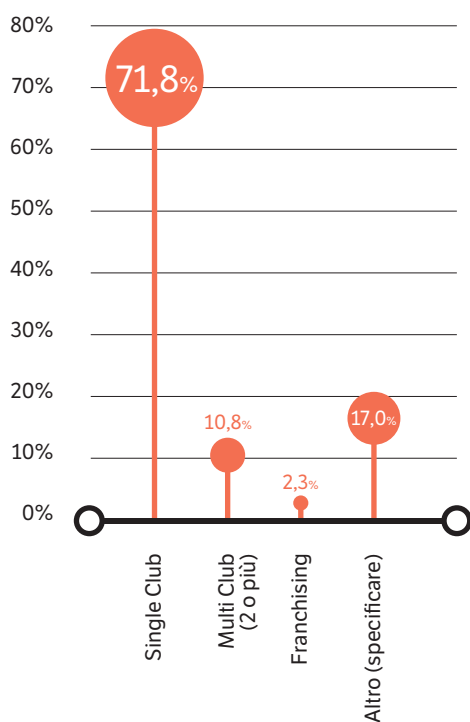
264 hanno risposto al questionario di 35 domande, con un tempo medio di compilazione di 7 minuti.

## Il Club - Caratteristiche Generali

### Che tipo di Club è il vostro?

In Italia molti Club "singoli" (oltre il 71%). Circa l'11% appartiene a qualche gruppo e pochi franchising, oltre a una buona fetta (il 17%) di piccoli studi (Pilates e Yoga, ...)

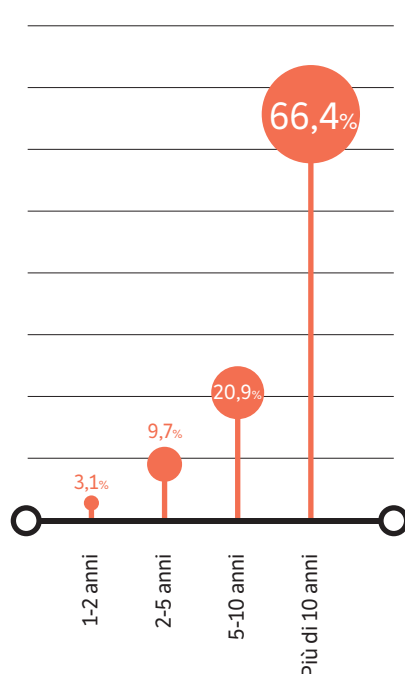
#### Tipologia Club



### Da quanti anni è aperto il Club?

Una storia di lunga durata, consolidata nel tempo. Oltre il 66% ha più di 10 anni e circa il 30% tra 2 e 10 anni. Circa il 3% è all'inizio della sua avventura.

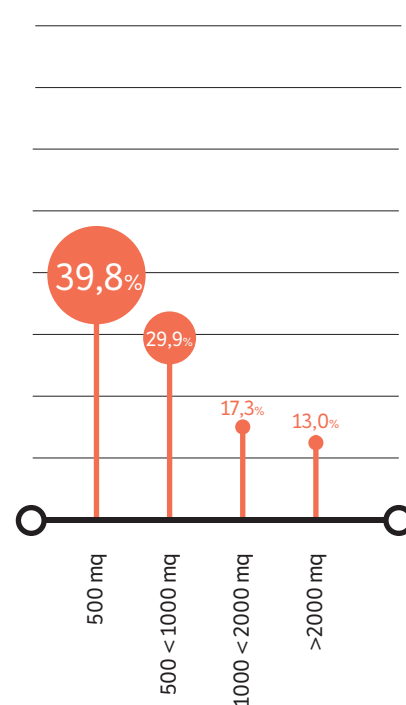
#### Da quanti anni è aperto il Club?



### Dimensioni dei Club

Circa il 40% sono Club di piccole dimensioni, il 47% di dimensioni medie (da 500 mq sino a 2.000 mq) e il 13% oltre i 2.000 mq.

#### Dimensione del Club in metri quadrati

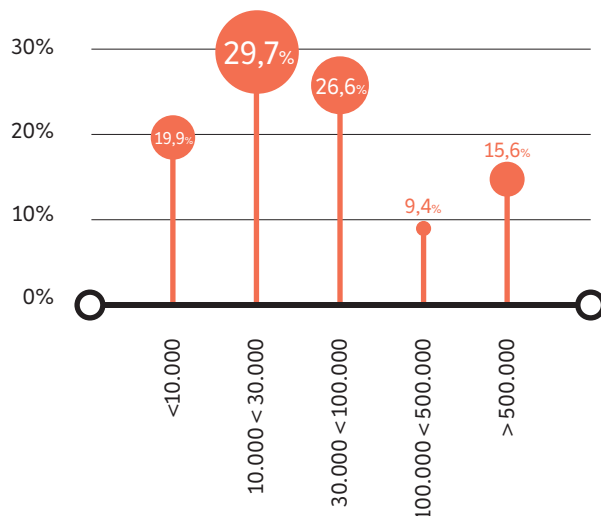


## Dove sono i Club nel territorio?



I Club sono distribuiti in Centri sia di piccole dimensioni (meno di 10.000 abitanti) che in Centri cittadini di medie dimensioni (tra i 10 e 100.000) che in Centri di maggiori dimensioni oltre i 100 e 500.000 abitanti.

### Dimensione del Centro Abitato dove è situato il Club



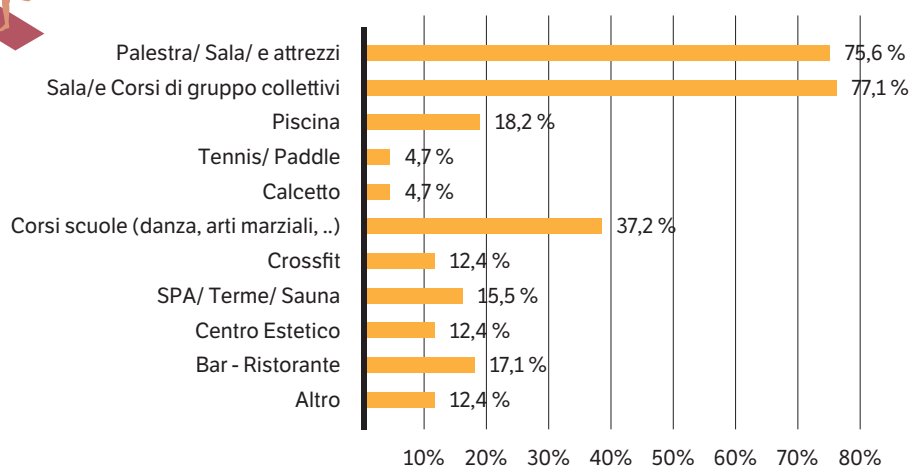
## Una offerta variegata



La maggioranza dei Club (oltre il 75%) offre ai propri clienti sala attrezzi e corsi collettivi.

Una buona fetta il 37% ha corsi di danza e arti marziali. Circa il 18% ha la piscina e bar o ristorante.

### Che tipo di attività/ aree sono a disposizione dei Clienti?

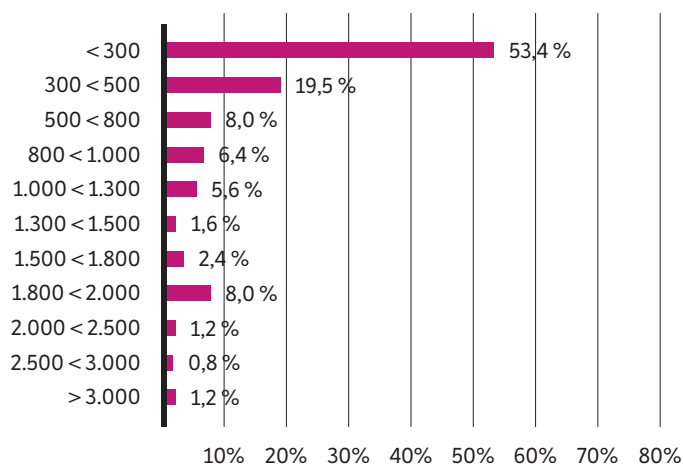


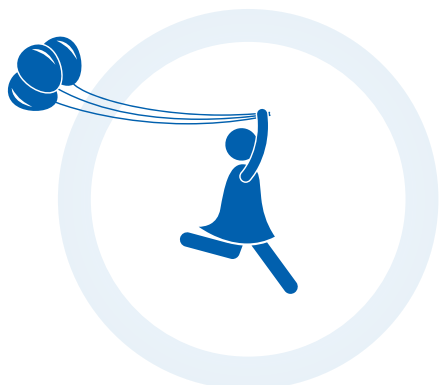
## Una maggioranza di piccoli Club



Più della metà dei Club ha meno di 300 iscritti. Il 20% circa ne ha tra 300 e 500. Il 14% tra 500 e 1.000. Solo il 13,6% dei Club ne ha oltre 1000.

### N° di Clienti iscritti al 31 Dicembre 2021

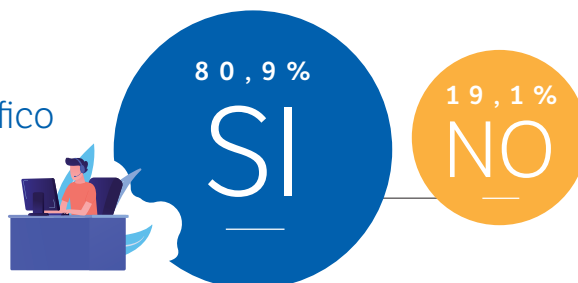




## Circa 1/5 non ha un Gestionale

In Italia circa il 20% dei Club non ha un software specifico per la gestione del Club.

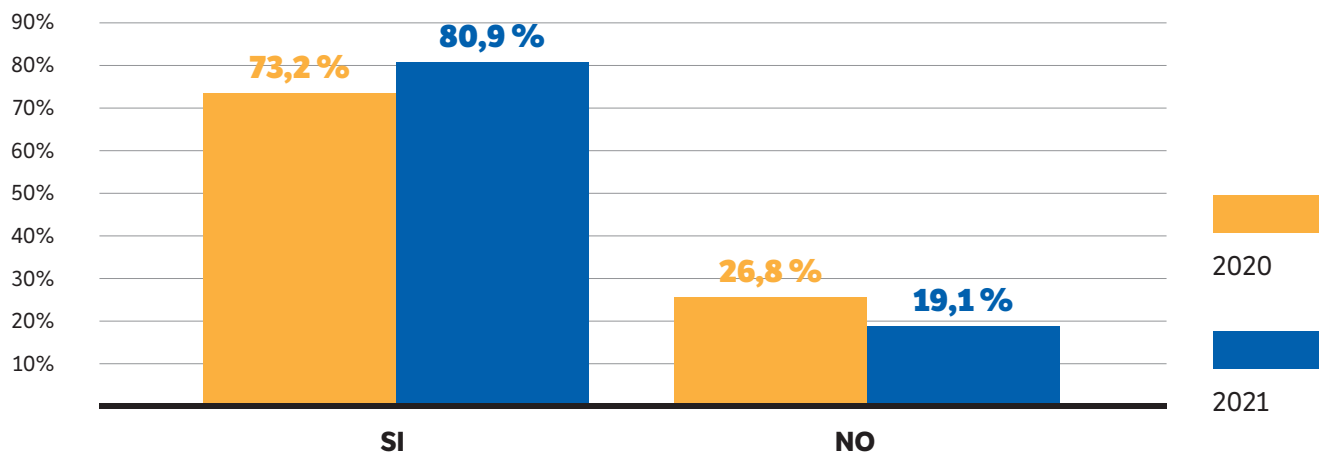
“Avete un software specifico per la gestione del Club?”

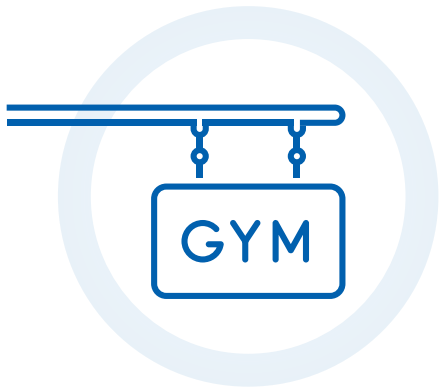


## Confronto 2020/21

C'è un trend positivo nell'adozione dei Software Gestionali

“Avete un software specifico per la gestione del Club?”

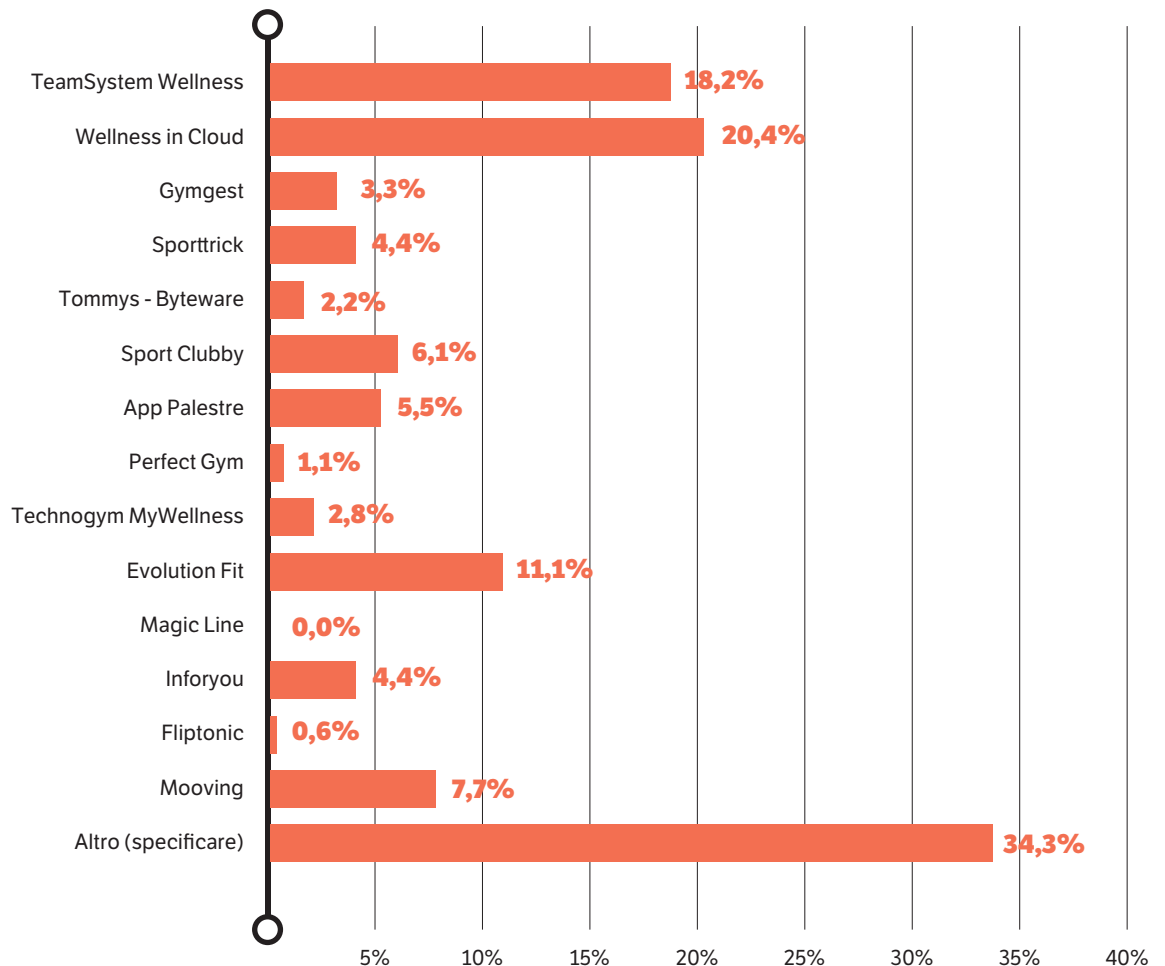


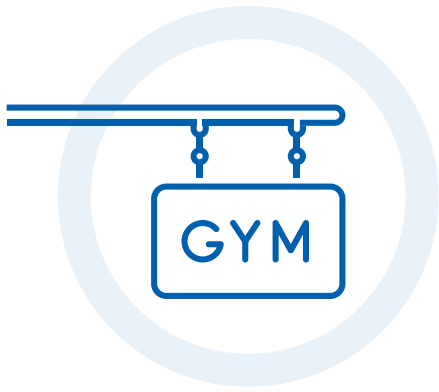


# Due principali player con una vasta offerta

Grande offerta di Software per la gestione del Club e grande frazionamento con piccole/piccolissime quote di mercato. (Es.:Excel, molti dicono "personalizzato fatto da noi", poi Xeniasoft, Sesamo, Athena, Geko e altri).

Quale software gestionale utilizza nel suo Club / Palestra?

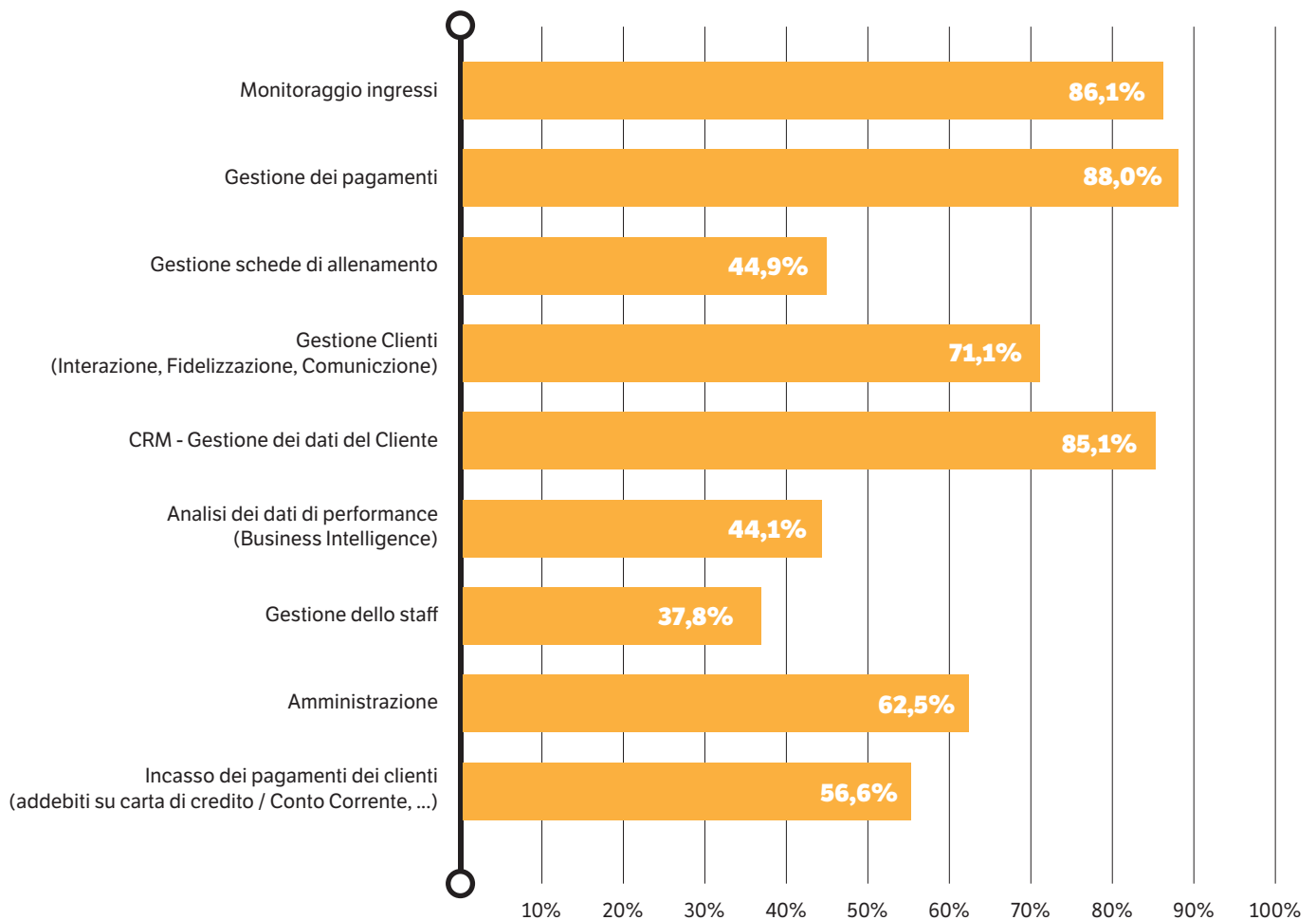




# SW Gestionali multi-funzione

I software gestiscono molte operazioni all'interno del Club, ma soprattutto gli ingressi, i pagamenti e il CRM.

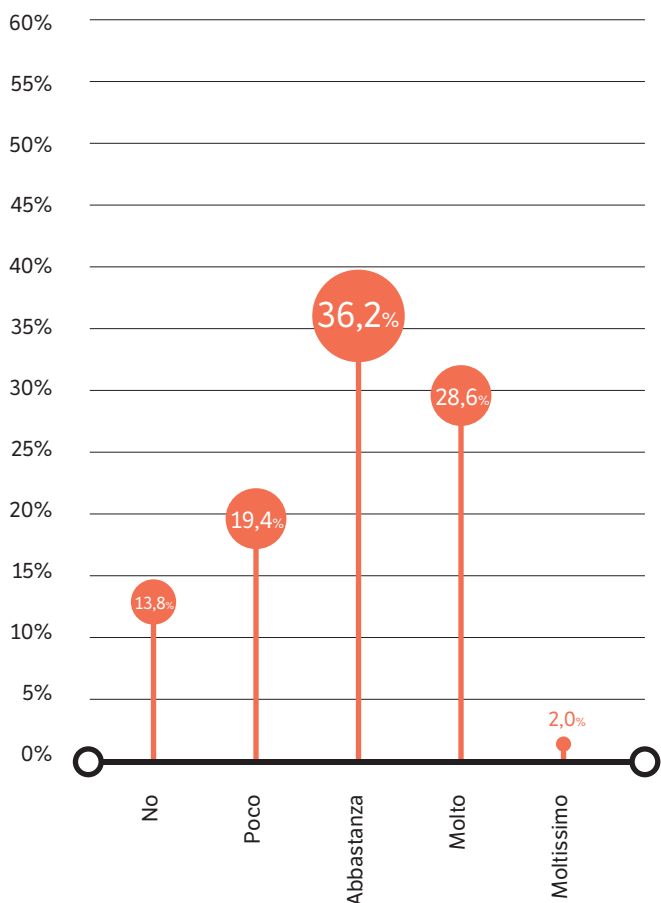
Quale operazioni sono gestite dal vostro Software Gestionale?



## Il 70% collega la qualità del servizio al valore del Software

Il software ha un ruolo importante per offrire una maggiore qualità del servizio: oltre il 66% ne è convinto. Solo il 34% ritiene che questo influisca poco o per niente.

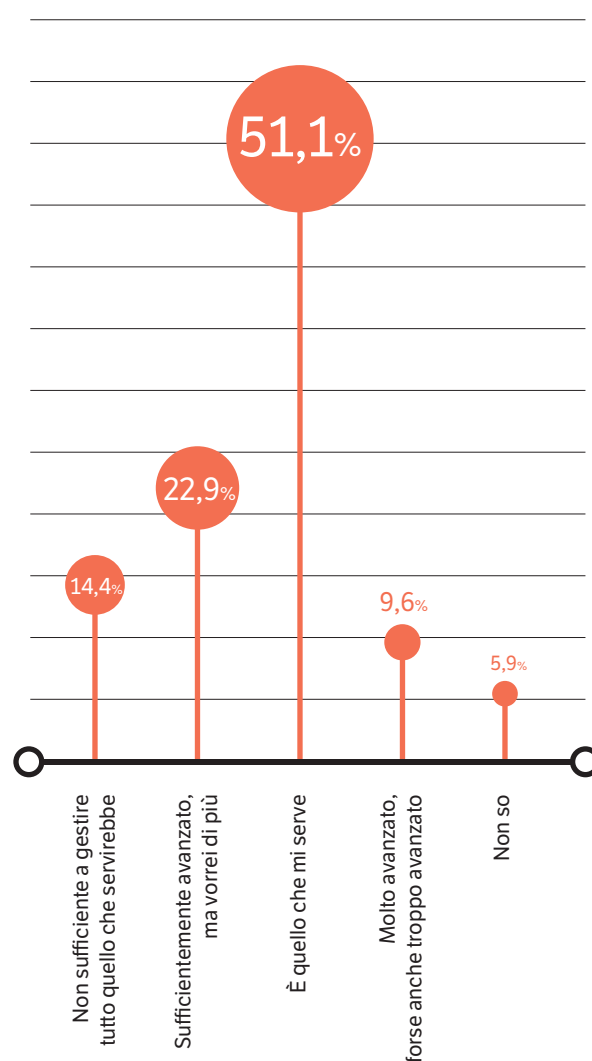
### Ritiene che il software che utilizzate aumenti la qualità del servizio offerto?



## ...ma più di 1/3 vorrebbe di più!

Per oltre la metà dei Club, il software utilizzato è quello che ritengono sia sufficiente a gestire il Club. Quasi il 40% dei club vorrebbe di più.

### Il software che utilizzate è secondo voi:





## Molta attenzione ad App e Digitale

“Avete una App aziendale?”



46,8%

SI

53,2%

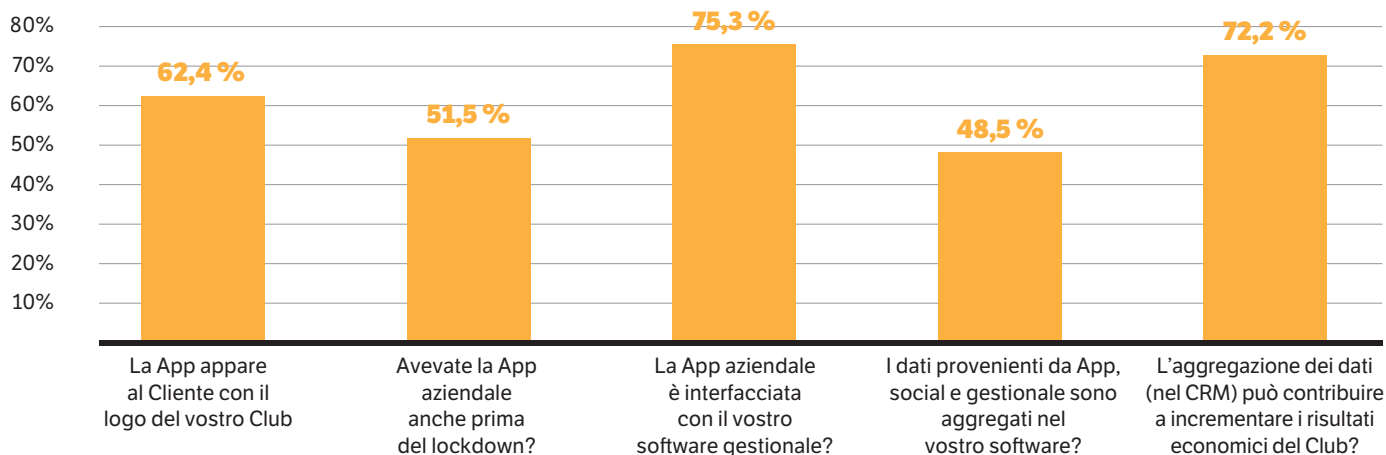
NO



### L'App è diventata uno strumento di lavoro diffuso

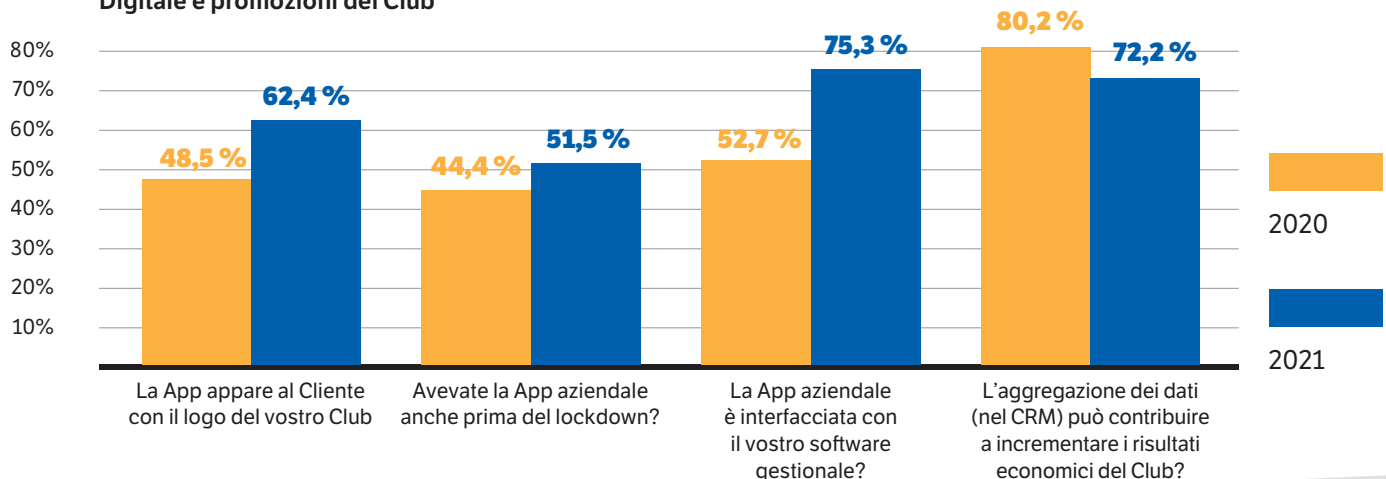
Oltre il 51% aveva la App prima del lockdown e il 62% ha il logo del Club sulla app. Oltre il 75% è interfacciata al gestionale e circa il 50% dei dati sono aggregati nel software. Oltre il 72% ritiene che questa aggregazione dei dati possa contribuire a incrementare i risultati economici del Club.

#### Digitale e promozioni del Club



## Confronto 2020/21 Più App personalizzate e interfacciate al Software Gestionale

#### Digitale e promozioni del Club

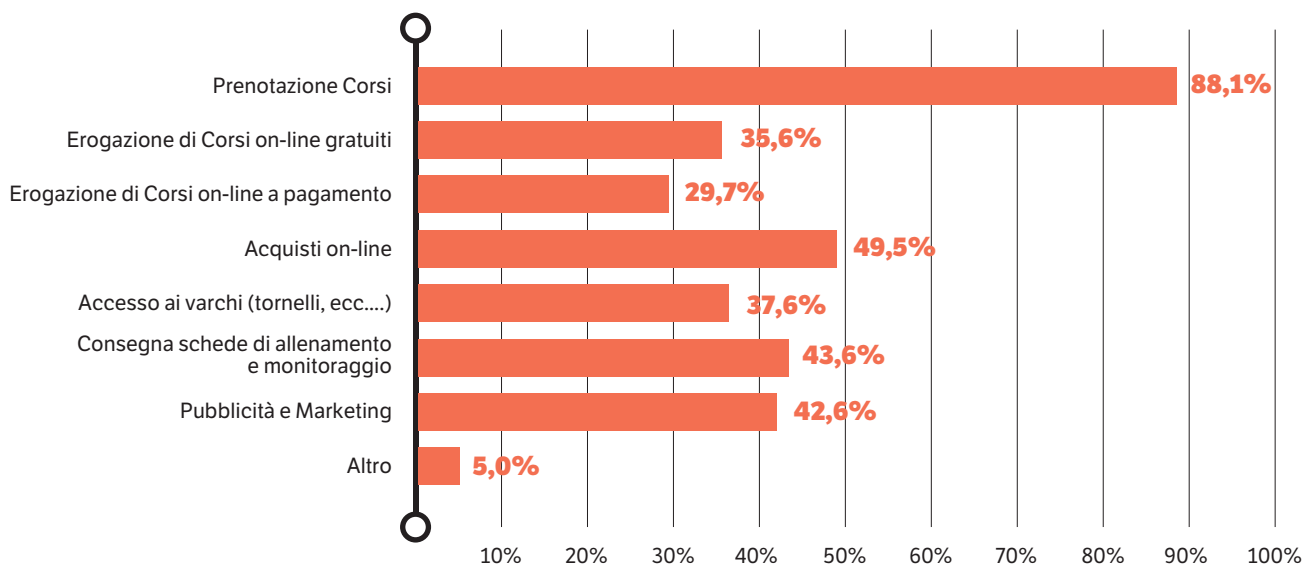




## App multiservizi ma soprattutto prenota corsi

La App aziendale gestisce soprattutto la prenotazione dei Corsi (88%), poi gli acquisti on line per poco meno del 50% e marketing e pubblicità per il 43%.

La App Aziendale che utilizzate, vi permette di svolgere quali attività?

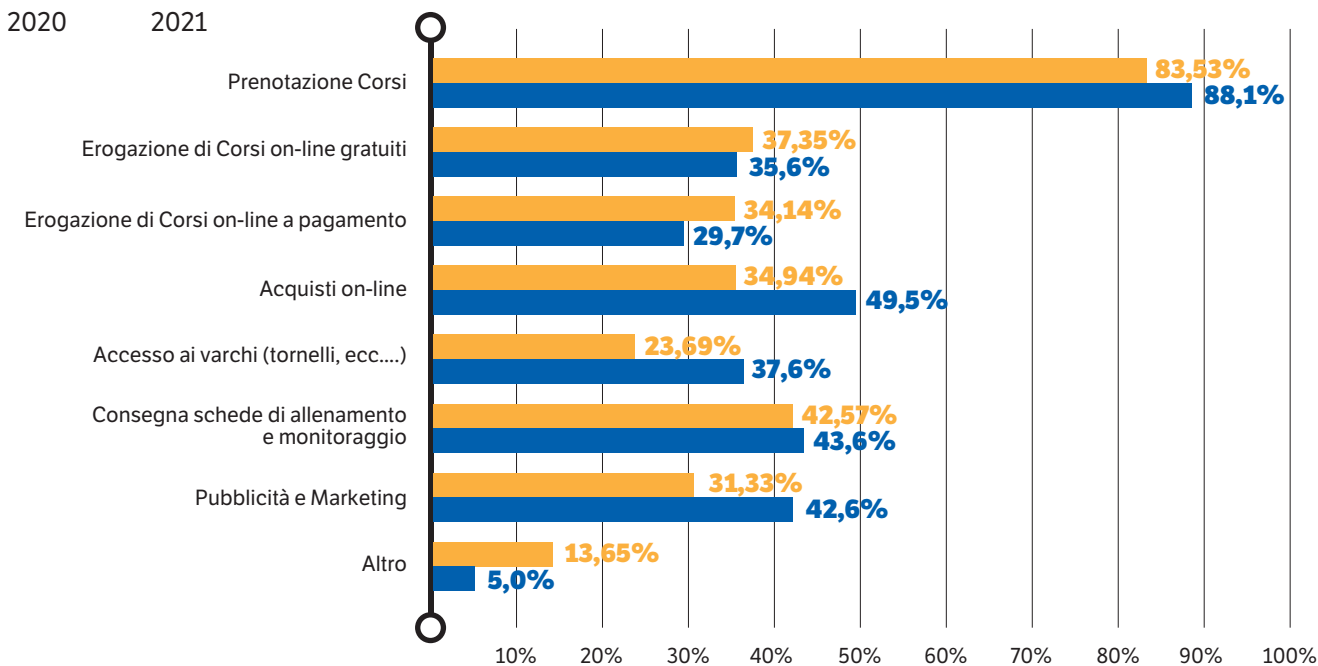


## Confronto 2020/21

Crescono: Acquisti on-line, Accesso ai varchi, Pubblicità e Marketing



Quali operazioni sono gestite dal vostro Software Gestionale?



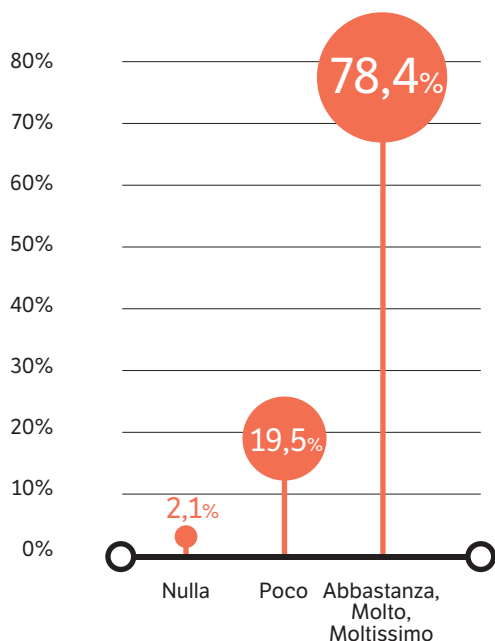
## Sulla nuova normalità l'incertezza è ancora significativa

I Club ritengono che il rapporto sarà più digitale di prima..

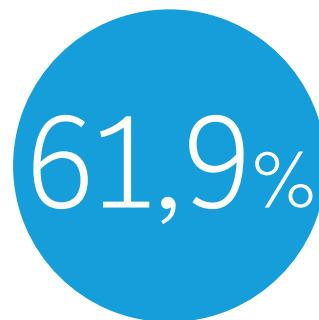
## Gli strumenti digitali rimarranno importanti

In una nuova normalità l'importanza degli strumenti digitali sarà confermata. Oltre il 31% ritiene che lo sarà molto o moltissimo. Il 47% dice che lo sarà abbastanza, mentre il 22% poco o niente.

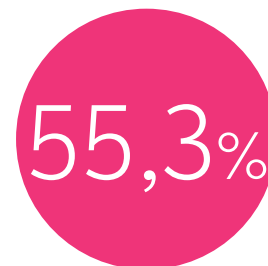
### In una nuova normalità, quanto rimarrà confermata l'importanza degli strumenti digitali?



### Tornati alla normalità, cambierà la gestione del rapporto tra Club e Clienti?



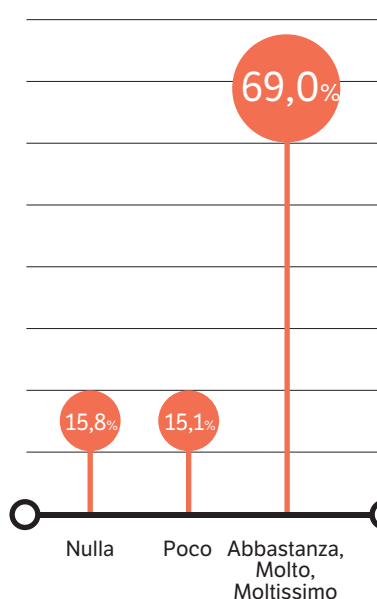
**Diventerà più digitale di prima**



**Resterà come prima**

## Quale ritiene possa essere il suo interesse nei prodotti digitali e software, nel prossimo futuro?

### Sistemi self-service di pagamento



### Applicazioni/software per il monitoraggio dei KPI del Club

