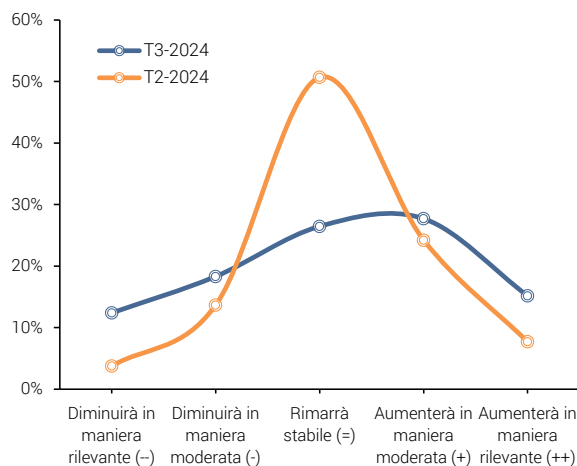


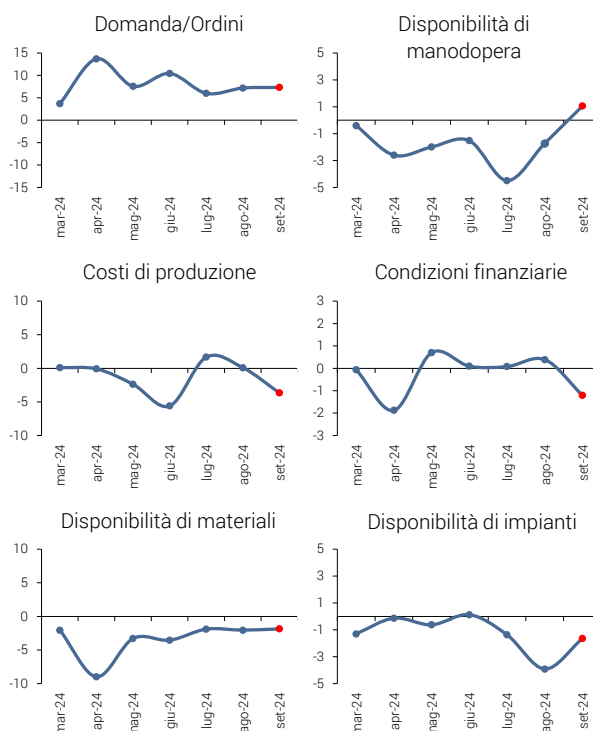
## A settembre migliorano le attese sulla produzione industriale

- ◆ Nella rilevazione di settembre, la maggior parte del campione di **grandi imprese** associate a Confindustria<sup>1</sup> dichiara di aspettarsi un **aumento della produzione industriale**: il 36,6% di intervistati si attende un aumento rilevante, mentre il 40,7% un aumento moderato. Meno del 10% degli intervistati prevede un calo. Questo segnale è opposto a quello dichiarato nella rilevazione di agosto, quando circa il 60% si aspettava una diminuzione della produzione, date le chiusure estive.
- ◆ Analizzando l'andamento trimestrale (Grafico 1), le aspettative nel secondo trimestre del 2024 sono risultate più stabili: circa il 50% degli intervistati ha infatti previsto un livello di produzione costante. Durante i **mesi estivi**, emergono invece **opinioni più divergenti**.
- ◆ Secondo le grandi imprese del settore industriale, nei prossimi mesi la dinamica di **domanda e ordini** continuerà ad essere il principale fattore di traino della produzione. Il saldo tra la quota di imprese che la considera un fattore di traino rispetto a quella che la ritiene un ostacolo rimane sui livelli degli ultimi due mesi: 6,0% a luglio, 7,2% ad agosto e 7,3% a settembre 2024 (Grafico 2).
- ◆ In forte miglioramento le aspettative sulla **disponibilità di manodopera**. Da inizio anno le rilevazioni avevano sempre riportato un saldo negativo. Per la prima volta da dicembre 2023, questo mese il saldo è positivo (1,1%).
- ◆ I **costi di produzione** preoccupano le grandi imprese industriali: il saldo torna ad essere negativo, passando da 0,1% per la rilevazione di agosto a -3,7% a settembre.
- ◆ Peggiorano anche le attese sulle **condizioni finanziarie**. Dopo alcuni mesi di ottimismo, il campione di Confindustria ritiene che queste siano in peggioramento, assumendo un saldo pari a -1,2%, rispetto a 0,4% di agosto.
- ◆ Il divario tra la quota di imprese che hanno riportato un miglioramento della **disponibilità di materiali** e quella di chi ha riportato un peggioramento si riconferma negativo: -2,0% ad agosto e -1,9% a settembre.
- ◆ Anche il sentiment riguardo alla **disponibilità degli impianti** è negativo, seppur in miglioramento rispetto alla rilevazione di agosto (-1,6% a settembre, da -3,9%).

**Grafico 1 - Aspettative delle imprese sul livello di produzione nel mese corrente rispetto al precedente**  
(Valori %, imprese intervistate, medie trimestrali)



**Grafico 2 – Principali fattori che trainano/ostacolano la produzione nei prossimi mesi**  
(Valori %, saldo risposte)



Nota: un incremento del saldo indica un miglioramento delle aspettative.

<sup>1</sup> Questo riquadro riassume i risultati qualitativi dell'indagine sulla produzione industriale condotta mensilmente dal Centro Studi Confindustria su un campione di imprese associate operanti nel settore industriale. Le rilevazioni tramite questionario sono avvenute tra il 16 e il 27 settembre 2024. Il campione relativo al mese corrente ha coinvolto 75 imprese di dimensione grande (in media 1079 dipendenti), per un fatturato complessivo pari al 9,7% del fatturato totale del settore industriale di fonte Istat. Le risposte delle imprese sono ponderate utilizzando come peso la quota di fatturato del settore Ateco a 2 digit corrispondente. Variazioni nei valori delle rilevazioni precedenti sono dovute a integrazioni del campione.