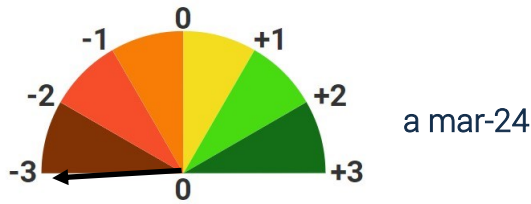


## Forte flessione di RTT a marzo 2024



Scala:  $\pm 0-1$ =moderato;  $\pm 1-2$ =significativo;  $\pm 2-3$ =forte.

RTT, costruito in base ai dati sul fatturato, destagionalizzato e deflazionato, del campione di imprese clienti di TeamSystem<sup>1</sup>, registra un calo molto forte, di -4,4%, a marzo. Il calo è diffuso in tutti i settori dell'economia, più accentuato nell'industria.

### Il dato aggregato di RTT per l'economia italiana

- ◆ A marzo, RTT indica una forte flessione del fatturato a prezzi costanti delle imprese, pari a -4,4% (che segue il -0,8% a febbraio; Grafico 1).
- ◆ RTT suggerisce, quindi, che il 1° trimestre del 2024 è risultato in flessione per il totale economia.

### RTT per i macro-settori produttivi

- ◆ Nei servizi si registra un calo mensile (-3,2%), dopo vari mesi di aumento (Grafico 2).
- ◆ A marzo si è avuta una ulteriore forte flessione di RTT nell'industria, -5,6%, dopo quella lieve di febbraio. Questa nuova flessione, insieme al calo delle scorte ISTAT, suggerisce una riduzione della produzione.
- ◆ Nelle costruzioni, viceversa, l'RTT a marzo mostra un calo in attenuazione (-2,0%), dopo quelli molto marcati dei primi due mesi del 2024, tutti legati alla scadenza degli incentivi.

### RTT per le macro-aree e le dimensioni d'impresa

- ◆ L'indicatore RTT registra un calo molto forte per il Nord-Ovest (-8,7% a marzo), meno ampio per il Nord-Est (-3,0%; Grafico 3).
- ◆ La flessione è forte anche al Centro (-3,9%) e al Sud l'RTT indica un calo comunque significativo (-1,6%).
- ◆ A marzo RTT indica una forte flessione per le piccole imprese (-6,5%) che quasi annulla il balzo di febbraio (+7,2%).
- ◆ Sia per le medie imprese (-3,6%) che per quelle grandi (-13,3%), si tratta invece di un consolidamento della flessione già osservata, a ritmi più accentuati.

Grafico 1 - RTT totale economia  
(Var. % congiunturali, dati mensili, destag., in volume)

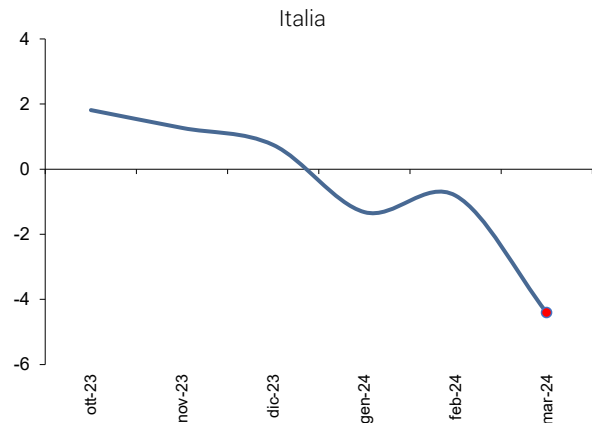
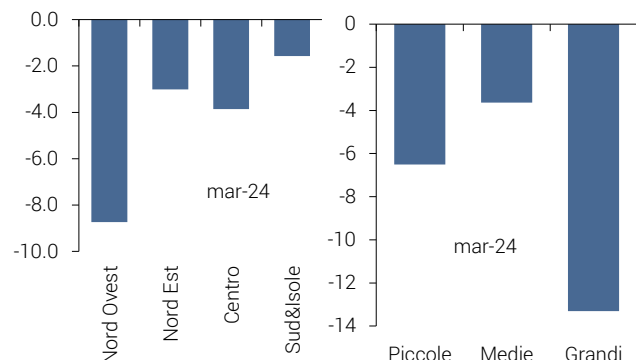


Grafico 2 - RTT per macro-settori  
(Var. % congiunturali, dati mensili destag., in volume)



Grafico 3 - RTT per macro-aree e classe dimensionale  
(Var. % congiunturali, dati mensili destag., in volume)



<sup>1</sup> Questo comunicato presenta i risultati delle elaborazioni sui dati delle fatture elettroniche condotte da Centro Studi Confindustria e TeamSystem su un campione di circa 180mila imprese, operanti in tutti i settori e territori dell'economia italiana. Si veda la [Nota Metodologica](#).